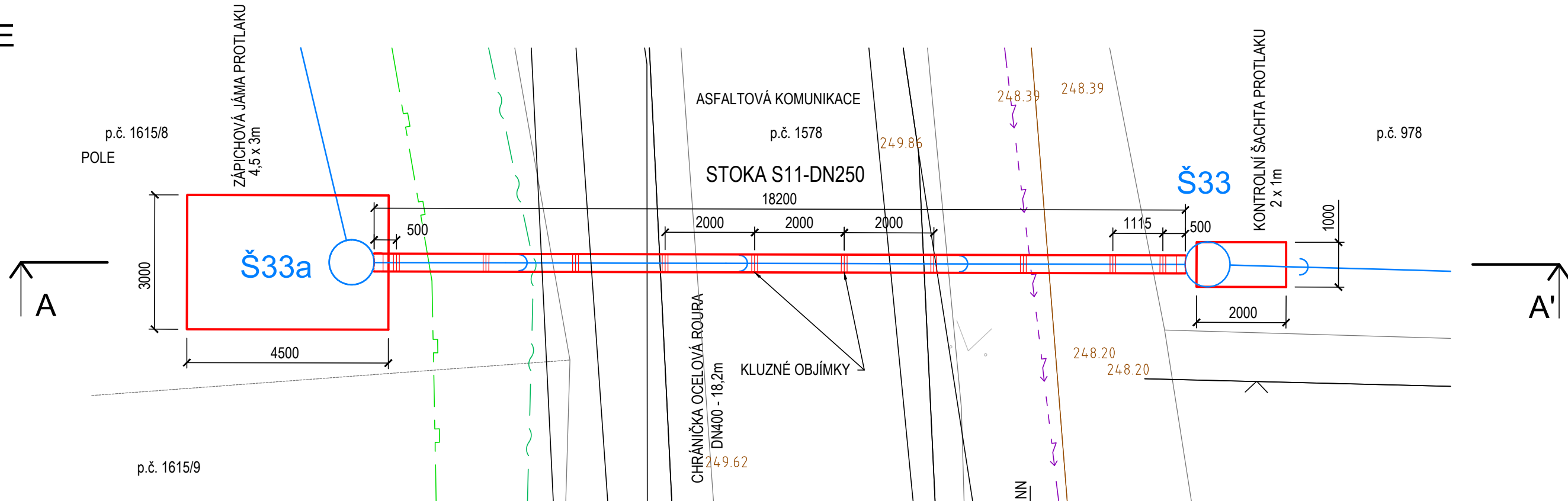
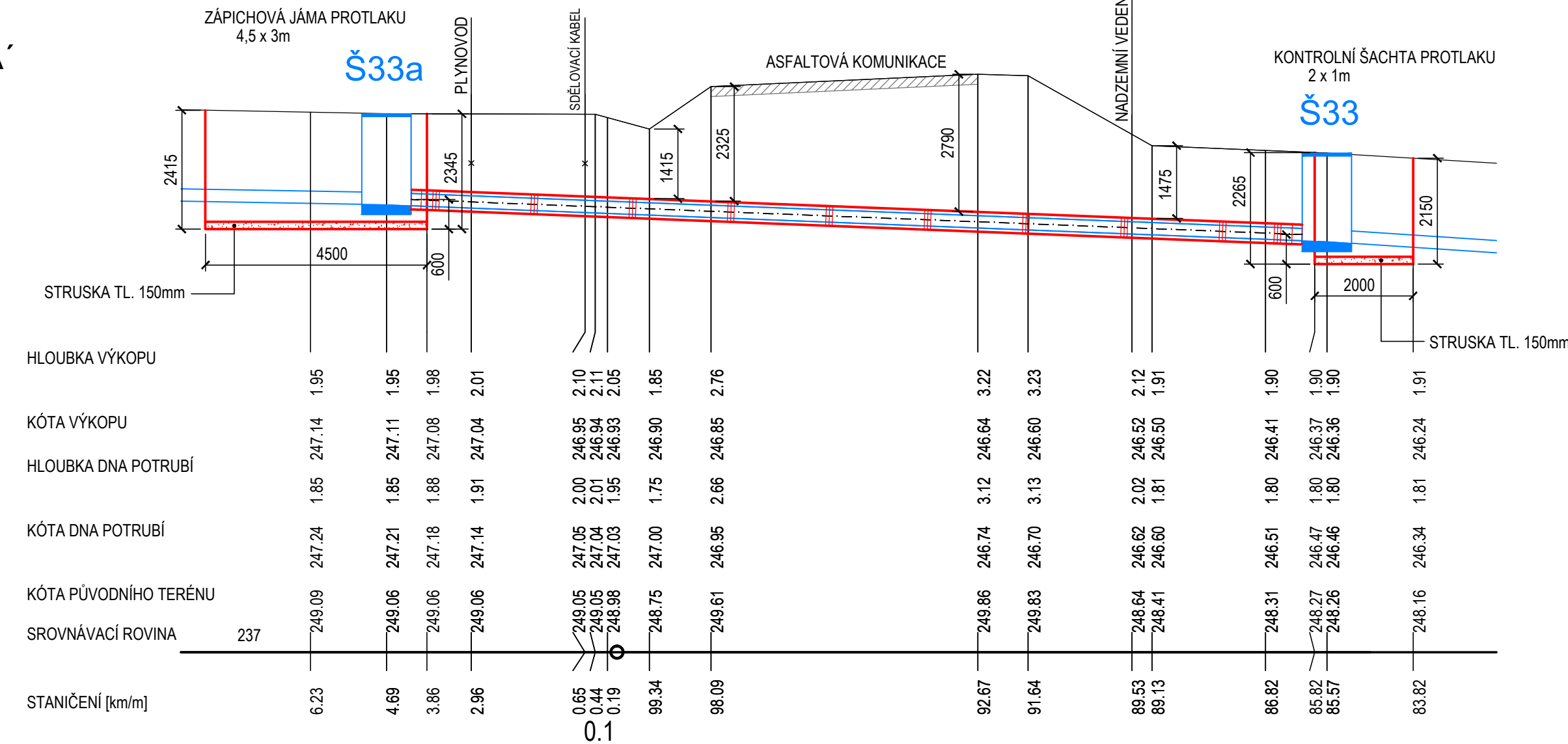


PROTLAK POD KOMUNIKACÍ č.2 - STOKA S11 MĚŘ.: 1:100

SITUACE

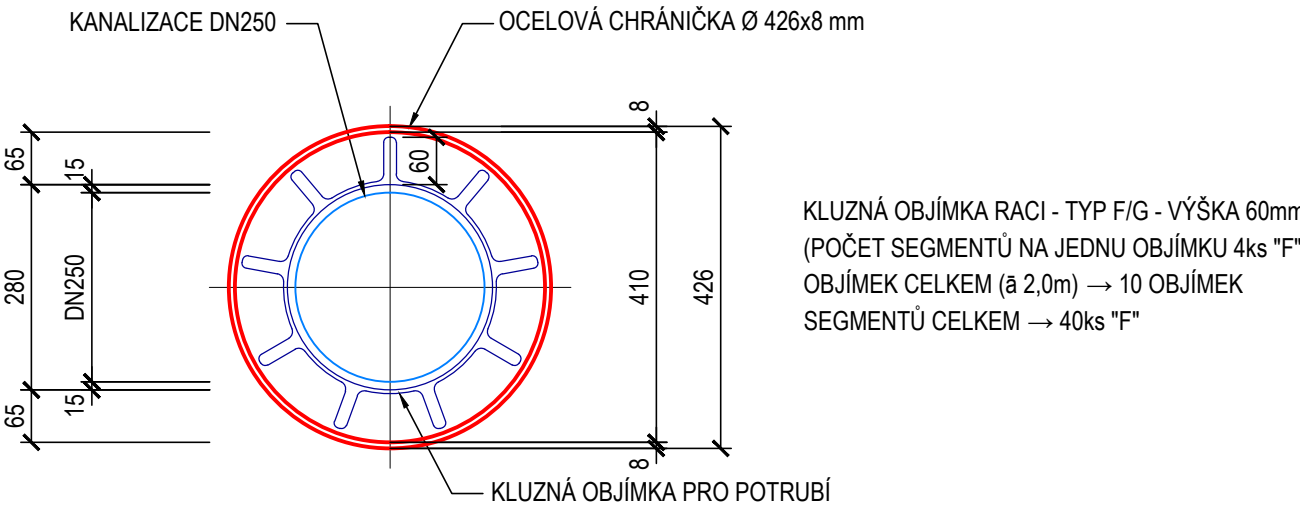


ŘEZ A-A'



ŘEZ CHRÁNIČKOU

MĚŘÍTKO 1:10



POZNÁMKA:

SITUOVÁNÍ VEŠKERÝCH STÁVAJÍCÍCH INŽENÝRSKÝCH SÍTÍ JE ORIENTAČNÍ (TAKTÉŽ JEJICH HLOUBKY ULOŽENÍ) A JE TEDY NUTNO PŘED ZAPOČETÍM VÝSTAVBY KANALIZACE NECHAT VYTÝČIT VEŠKERÉ INŽENÝRSKÉ SÍTĚ POPŘ. JEJICH POLOHU ZJISTIT SONDOU!
ZABEZPEČENÍ STABILITY STĚN A DEN JAM PRO PROVEDENÍ PROTLAKU VČETNĚ ZABEZPEČENÍ PŘÍPADNÝCH INŽENÝRSKÝCH SÍTÍ V MÍSTĚ "PROTLAKOVÝCH JAM" JE SOUČÁSTÍ DODÁVKY FIRMY PROVÁDĚJÍCÍ TENTO PROTLAK (MŮŽE BÝT RŮZNÉ DLE ODLIŠNÝCH TECHNOLOGIÍ PROVÁDĚNÍ PROTLAKU). SITUOVÁNÍ "PROTLAKOVÝCH" JAM, DÉLKY PROTLAKU, NIVELETY A HLOUBKY PROVEDENÍ PROTLAKU JE ZÁVÁZNÉ Z DŮVODU ODSOUHLAŠENÍ SE SPRÁVCEM KOMUNIKACE. JAKÁKOLIV ZMĚNA PŘI PROVÁDĚNÍ MUSÍ BÝT PROJEDNÁNA S PROJEKTANTEM A DOTČENÝM SPRÁVCEM KOMUNIKACE.
KONCE PROTLAKU BUDOU OPATŘENY GUMOVÝMI MANŽETAMI A BUDOU INSTALOVÁNY DLE PODMÍNEK INSTALACE STANOVENÉ VÝROBCEM MANŽET.
OCELOVÁ CHRÁNIČKA V MÍSTĚ KAN. ŠACHET BUDE PŘÍŘÍZNUTA (UPRAVENA) TAK, ABY BYLA MOŽNÁ MONTÁŽ ŠACHTY A KANALIZAČNÍHO POTRUBÍ.

INVESTOR OBEC STONAVA, STONAVA 730, 735 34 STONAVA			ING. PAVEL TYMA – PROJEKCE SLAVÍKOVA 4404 708 00 OSTRAVA–PORUBA	
KRESLIL ING.TYMA	PROJEKTANT ING.TYMA	VED. PROJEKTANT ING.TYMA	DATUM 03/2010	POČ.FOR.A4 3
STAVBA ODKANALIZOVÁNÍ ČÁSTI OBCE STONAVA - LOKALITA č.2			MĚŘÍTKO 1:100,10	KÓTOVÁNO mm
OBJEKT SO 01 - KANALIZACE			PROJEKT. STUPĚN DSP+RDS	SADA
NÁZEV PROTLAK POD KOMUNIKACÍ č.2			VÝKRES CAD 1772	
			ARCH. ČÍSLO 06/09-F.1.1773	POŘ.ČÍSLO F.20.